

№ 4, ОКТЯБРЬ 2008 г.

КРАСНОЯРСК

ОСОБНЯК

ВСЕ О СТРОИТЕЛЬСТВЕ И БЛАГОУСТРОЙСТВЕ ЧАСТНЫХ ДОМОВ

ВОЗВЕДЕНИЕ СТЕН

Учитывая все нюансы

КОМПАНИЯ
DOM
СТРОИТЕЛЬСТВО И ПРОЕКТИРОВАНИЕ



ПАНЕЛЬНО-КАРКАСНОЕ ДОМОСТРОЕНИЕ
Выгода и экологичность



ДРЕНАЖНАЯ СИСТЕМА НА УЧАСТКЕ
Нет болоту



ЧТО ВНИЗУ?
Сквозняки и теплоизоляция



ОКНО, ДА НЕ ТО!
Нестандартные и мансартные окна



4607111800060

Финансовая неизбежность



Обычно, когда человек покупает землю или готовую усадьбу, его интересует масса финансовых вопросов — цены на участок, стоимость стройматериалов, строительства, монтажа инженерных систем, расходность того или иного вида отопления и многие другие статьи расходов, связанных с приобретением и содержанием частного дома. Именно в нашей стране создаваться размерами налогообложения недвижимости как-то непривычно и даже не принято. С чем это связано — предмет изучения других организаций. Но представить себе, в какие расходы это выльется, на ваш взгляд, просто необходимо. В этом номере рубрика «Буква закона» представляет тему налогообложения земли и строений. Теперь непосредственно о строительстве — поговорим о панельно-каркасном домостроении и возведении стен из любых материалов. В рубрике «Инженерные коммуникации» — разговор о канализации. «Поговорим подробно» о мансардных и нестандартных окнах. А в мультирубрике «Территория» один из материалов посвящен дренажной системе, особенно актуальной для участков, подверженных заболачиванию.

И как всегда — подробные отчеты о красноярских и новосибирских домах и ландшафтах.

Приятного чтения!

Журнал «Дом» создается и выпускается ООО «ИЖС» (ИНН Красноярский край) в форме ежемесячного издания. Адрес редакции: 660015, г. Красноярск, ул. Обороны, 3, офис 303. Тел: (391) 2-640-880, 2-911-211. E-mail: dom@izh.ru

660048, Новосибирск, Красный проспект, 220/2, оф. 415. Тел: (383) 23-77-022. E-mail: dom-nov@izh.ru

Главный редактор: Татьяна Арбутова

Лицензионный редактор: Елена Павлова

Руководитель отдела рекламы: Анна Кларин

Оформление: Марина Циркина, Татьяна Веркина, Наталья Степанова, Ирина Писарева, Марина Букина, Татьяна Попова.

Менеджер по работе с рекламодателями: Елена Волгина

Дизайн и верстка: Екатерина Филова, Павел Вокс.

Журналисты: Елена Павлова, Татьяна Арбутова, Анна Степанова, Ирина Писарева, Марина Букина, Елена Суряева, Надежда Купцова, Вера Сорокина.

Корректоры: Елена Киселева, Мария Зубилова.

Менеджер по рекламораспределению: Ольга Писаба.

Менеджер по рекламе и административным вопросам: Ирина Сорокина.

Поддержка на журнале осуществляется:

ООО «Национал дент», тел. 265-23-04, 221-30-88, e-mail: info@nd.ru

ООО «Гридермонтаж-Восток», тел. 229-84-43, 240-96-07, 229-63-41, e-mail: info@grider.ru

ООО «Ванна», тел. 223-06-78, 285-18-05, e-mail: info@vanna.ru

Журнал также сотрудничает с:

«Сискомтех», ООО «Вектор-Теле», ООО «Алгоритм», ООО «Алгоритм-Теле», ООО «Алгоритм», ООО «Алгоритм-Теле», ООО «Алгоритм».

Многие материалы подготовлены и созданы нашими авторами.

Разработка и печать журнала осуществляются на территории Красноярского края.

Остаток от продаж передается на благотворительный счет.

Тираж: 8000 экз., издательство ООО «ИЖС», 660048, г. Новосибирск, ул. Московского Дворца, 104, тел. (383) 234-19-40.

СОДЕРЖАНИЕ



с.12



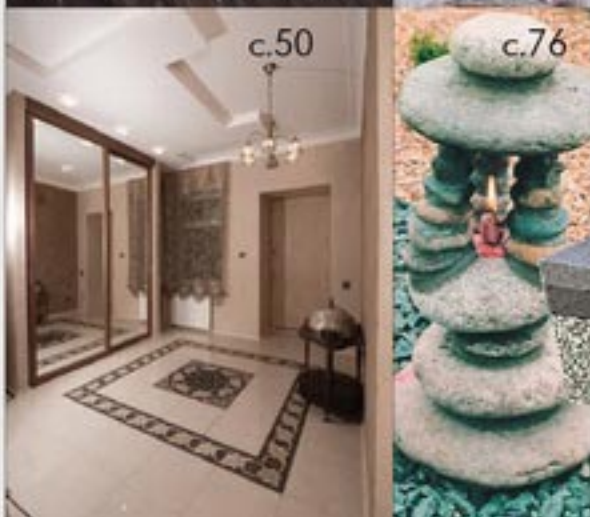
с.14



с.28



с.34



с.76

с.38

СОДЕРЖАНИЕ

НОВОСТИ И НОВИНКИ (С. 4)
 БУКВА ЗАКОНА
 НАЛОГИ НА ЗЕМЛЮ И ДОМ (С. 12)
 ЭТАПЫ СТРОИТЕЛЬСТВА
 ВОЗВЕДЕНИЯ СТЕН (С. 14)



с.42

ПОГОВОРИМ ПОДРОБНО
 МАНСАРДНЫЕ И НЕСТАНДАРТНЫЕ
 ОКНА (С. 22)

МАТЕРИАЛЫ И ТЕХНОЛОГИИ
 ПАНЕЛЬНО-КАРКАСНОЕ
 ДОМОСТРОЕНИЕ (С. 28)

ИНЖЕНЕРНЫЕ СИСТЕМЫ
 КАНАЛИЗАЦИЯ (С. 34)

ТЕРРИТОРИИ
 ДРЕНАЖНАЯ СИСТЕМА
 НА УЧАСТКЕ (С. 38)

КОРМУШКИ ДЛЯ ПТИЦ (С. 42)
 В СТРЕМЛЕНИИ К ПОКОЮ (С. 76)
 РЕЧНОЕ ЭХО (С. 84)

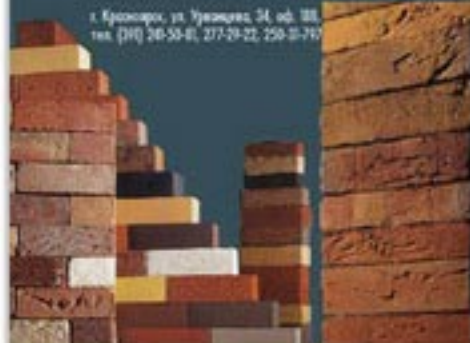
ПРАКТИКУМ
 ДЕКОРАТИВНЫЙ ПРУД (С. 46)

В ОБЪЕКТИВЕ
 СВОЯ ИТАЛИЯ (С. 50)
 В ДУХЕ КАПРИ (С. 64)

СТАРЫЙ ДОВЕРЬ КИРПИЧ

Самый популярный строительный материал за долгие столетия доказал свою практичность и долговечность. Именно поэтому в современной Европе чаще всего из кирпича строятся изгороди. Кирпиченоский кирпич не выдерживает времени и капризов природы, он защищает от холода, жары и влаги, обеспечивая биомеханически биологичный климат в доме. Где бы вы не использовали кирпичи ТЕСА — в фасаде загородного дома или в интерьере городской квартиры — они сделают особенный любой проект. Постройка из кирпича — это идеальное структурное решение, а также мудрая инвестиция в будущее, как с экологической, так и с экономической точки зрения. Задача кирпичного фасада — защитить дом от неблагоприятных воздействий погоды, что позволяет значительно увеличить срок службы дома. Многие фасады уже через несколько лет выглядят старыми, а их ремонт может стоить немалых денег. Хорошо, когда идеально в техническом смысле решение является одновременно и самым выгодным экономически. Кирпичный фасад с точки зрения долговечности дешевле, чем оштукатуренная стена с наружной штукатуркой и покраской.

г. Краснояр, ул. Ушакова, 34, оф. 38,
т. (91) 26-55-61, 27-29-22, 250-3-70



ВЕЛИКОЛЕПНЫЙ ДУЭТ КРАСОК

Глубококатовая краска для стен и потолков Matchall Expert — 2 и матовая краска Matchall Expert — 7, обладающие повышенной устойчивостью к мытью, разработаны специалистами компании Akto Nobel как идеальное решение для окрашивания поверхностей внутри помещений. Оба продукта изготавливаются на основе модифицированного латекса и колеруются по системе Colorpoint. Расход этих красок по загрунтованной поверхности составляет всего 1 литр на 12 кв. м. Данные краски отличаются экологичностью, высокой укрывистостью и необычайно легки в нанесении.

Компани «Мур краски», г. Краснояр,
ул. Мухоморова, 40,
т. 276-0777



НОВОЕ РЕШЕНИЕ

Желание обновить стены и потолки в собственной квартире теперь не означает мыслить о строительном мусоре и пыли. Всех этих неудобств можно избежать, если использовать арт-панели. Это новый подход к оформлению помещений панелями и готовыми интерьерными решениями в разных стилях. Стеновые арт-панели, представленные компанией «Стиль», объединены в коллекцию. Каждая коллекция состоит из панно, бордюра и декора, которые выдержаны в одном стиле. Панно — небольшое изображение на стеновых панелях, которое подчеркивает индивидуальность и привносит в интерьер «изюминку». Бордюр — узкая полоса рисунка или орнамента на одной панели. При монтаже нескольких панелей с бордюрами образуется горизонтальная линия на высоте 90 см от пола. Декор — вертикальный рисунок на одной панели, служит для создания в интерьере необычных композиционных решений. Коллекция панно, бордюра и декора дополняют цветовую гамму стеновых панелей и гармонично с ними сочетаются. Каждая коллекция несет свой уникальный отпечаток и неповторимый колорит, позволяет оформить интерьер в разных стилях, не похожих друг на друга.

«Стиль» ТД, г. Краснояр, ул. Ботурин, 26, офис 8, т. оф. 8 (91) 277-6714

СПОРТИВНЫЙ ХАРАКТЕР

Воспреки сложившимся стереотипам о том, что нужно отмечать профессиональный праздник бажетом и обильным угощением, компания «Алтарес» и «Блейкерт» решила в честь Дня строителя провести товарищеский матч по пейнтболу. Ничуть не смущаясь тем, что в обыденной жизни специалистам совсем не приходится иметь дело с оружием, а остроту глаз применяли лишь при установке натяжных потолков, участники игры устроили честный поединок, в результате которого победила команда компании «Алтарес». Физкульт-привет и пейнтбол-здоровья!



НАДЕЖНОЕ КАЧЕСТВО

ООО «ГидроЛок» объединяет в себе многолетний опыт и знания, связанные с разработкой и производством изделий для систем водосточной водоотвода и дренажа, используемых для производственных складских помещений торговых-развлекательных комплексов, коттеджей и др. Все изделия, разработанные специалистами ООО «ГидроЛок», учитывают опыт зарубежного производства и реализуют решения, позволяющие повысить конкурентоспособность и качество продукции. Выпускаемая полная линейка продукции для организации дренажа и полимерных материалов, ООО «ГидроЛок» предлагает пластиковые пескоуловители для сбора жидкой грязи и мусора, дождеприемники для локального сбора воды с поверхности, газонные решетки, акриловые каналы и многое другое. При производстве изделий используются только качественные материалы, что обеспечивает надежность, долговечность и эффективность работы дренажных систем, проверенных многолетним опытом. Вся продукция прошла сертификацию ГОСТа. В Красноярске официальным дилером ООО «ГидроЛок» является производственная компания «Славик».

ООО «Славик», г. Краснояр, ул. Островского, 1, т. 254-84-22, 261-58-07

ДИВАН МИРОВОГО УРОВНЯ

Туристы, отдыхавшие в разгар летнего сезона в польском городе Сорот, были немало удивлены, когда увидели диван исполинских размеров в конце привычного деревянного прогулочного мола, к слову сказать, тоже самого большого в Европе. Длина дивана-рекордсмена составляла 31,3 метра, а вес равнялся 1250 кг. Эксперимент показал, что одновременно на данном предмете мягкой мебели могут находиться 100 человек. Сконструировали и собрали чудо-диван умельцы из Галго. Его прислали из малязиня компания ВоСоверд, специализирующейся на конструировании домашней мебели. Диван уже официально признан самым длинным в мире и вошел в Книгу рекордов Гиннесса. До этого почетное место победителя занимал «Бонейский сапфир» — произведение англичанина Тома Диксона. Дизайнер создал свой шедевр два года назад и поместил его в нидерландском аэропорту.

ИСКУССТВО ДЕКОРА

Компания «Алекс Евер» предлагает в качестве облицовочного материала искусственный камень, который появился несколько десятилетий назад и стал достойной альтернативой натуральному. Этот материал практически не имеет ограничений

в выборе цветовой гаммы и вариантов фактуры. Поэтому отделка искусственным камнем идеально вписывается в любой интерьер, не только новый, но и уже существующий. Этот декоративный облицовочный материал прекрасно имитирует фактуру горных пород и так называемый тонкостенный кирпич. В отличие от его натурального аналога, искусственный камень имеет декоративные угловые элементы, существенно облегчающие укладку. Богатство и разнообразие оттенков, оригинальность, практичность, естественная природная эстетика — яркие отличительные особенности отделки декоративным камнем. Кроме того, искусственный камень имеет способность противостоять бактериям, грибкам, плесени. Компания также предоставляет услугу профессиональной укладки камня.

Компани «Алекс Евер», ул. Воровского, 30а, оф. 1 (ст. Пролетар),
т. 254-36-38, 293-26-28, 250-94-94

ДОМАШНИЙ... КОТЕЛ

Тем, кто подошел к этапу проектирования и монтажа отопительной системы и системы нагрева воды, стоит знать, что электрические котлы имеют ряд преимуществ перед традиционными. Уменьшенные габариты и вес котлов «Галан» позволяют разместить их более компактно. Для этого были сконструированы новые модификации нагревателей, это позволяет так же увеличить быстроту действия, улучшить ремонтопригодность и экономичность механизма, снизить их стоимость. Современные импортные материалы европейского производства позволили сделать котлы «Галан» значительно надежнее. Сумма, затрачиваемая на отопление с помощью котлов «Галан», в разы меньше тех сумм, которые затрачиваются на отопление и водонагрев привычными методами как в случае подключения централизованного теплообеспечения.



На территории Красноярского края представителем фирмы-производителя «Галан» является ООО «Форт».

г. Краснояр,
ул. Дзержинского, 6, оф. 40,
т. (91) 293-55-54, 266-26-24

СТЕНКА НА СТЕНКУ

Последние время коттеджное строительство стремительно набирает обороты — малодомные индивидуальные застройщики словно захватывают в кольцо большие и маленькие города. Поэтому неудивительно появление конструктивных и технологических новинок на рынке строительства жилья. Опытный архитектор или инженер с первого взгляда и без труда сможет определить дату постройки, ведь дома, введенные еще каких-то 10–15 лет назад, сегодня смотрятся громоздко и тяжеловесно. Современные технологии позволяют изводить более объемные постройки с меньшими затратами и в кратчайшие сроки. Вычтенные, которые производят здание, во многом зависят от стен. Именно эта тема возникает сразу после принятия решения о строительстве дома. От выбранной конструкции стены зависит не только внешний вид строения, но и тип фундамента, возможность внутренней отделки, экологичность и долговечность дома (за это отвечает звукоизоляция), срок его службы и, конечно, итоговая стоимость объекта. Поэтому прежде чем принять окончательное решение, стоит освежить свои знания по этому вопросу.

текст: Наталья Ермакова

ПО ПОНЯТИЯМ

Дом в первую очередь ассоциируется с теплом, свежестью и спокойствием, а говорит языком строителей, жилье строение характеризуется показателями теплопроводности, воздухо- и паропроницаемости, а также звукоизоляции. А теперь о каждом подробно.

Теплооберегающая способность стены определяет, какое количество тепловой энергии понадобится на отопление здания. Эту величину оценивают при введенном сопротивлении теплопередаче K^0 в $\text{м}^2 \cdot \text{С} / \text{Вт}$. Чем это сопротивление больше, тем меньше понадобится колесам средств, чтобы поддерживать комфортную температуру в доме в холодное время года и без проблем сохранять тепловой режим при любых изменениях. В России для жилых помещений требуемая величина R_{req} колеблется от 2,6 до 4,9 $\text{м}^2 \cdot \text{С} / \text{Вт}$.

Стена дома несет на себе не только ограждающую функцию, она также принимает участие в воздухо- и паровом обмене между комнатами дома и внешней средой. Так вот долю этого обменного процесса определяют показатели сопротивления паропроницаемости $R_{\text{п}}$ (в $\text{м}^2 \cdot \text{ч} \cdot \text{Па} / \text{кг}$) и сопротивления воздухопроницаемости $R_{\text{в}}$ (в $\text{м}^2 \cdot \text{ч} \cdot \text{Па} / \text{кг}$).

Паропроницаемость характеризует способность материала пропускать водяные пары из помещения на улицу так, чтобы они не конденсировались зимой на внутренней поверхности стены и не охлаждали дом.

Показатель **воздухопроницаемости** отвечает за возможность проникновения свежего уличного воздуха в помещение.

Проще говоря, эти показатели следят за тем, чтобы ветер не гулял свободно по вашему жилью, но в то же время доводы не чувствовали себя герметично запакованными в пластиковый пакет. Их величина дается достаточно приблизительно: для $R_{\text{п}}$ — от 0,5 до $30 \text{ м}^2 \cdot \text{ч} \cdot \text{Па} / \text{кг}$ и для $R_{\text{в}}$ — от 25 до $300 \text{ м}^2 \cdot \text{ч} \cdot \text{Па} / \text{кг}$.

А индекс **звукоизоляции** нужен для контроля над шумами. Он обозначается R_w и измеряется в децибелах (дБ). Чем больше значение этого показателя, тем лучше для вашего спокойствия. Рекомендованная величина — не менее 50 дБ.

Теперь в рамках этих и других характеристик рассмотрим различные конструкции стен.

КАК ЗА КАМЕННОЙ СТЕНОЙ

На смену камню в современном строительстве пришел **кирпич**. Это традиционный и очень надежный материал. Он долговечен, морозоустойчив, прочен и красив. В таком доме прохладно летом и тепло зимой. Кирпичный дом способен долго держать в себе тепло, поэтому он очень медленно остывает, позволяя экономить на отоплении. Этот материал характеризуется отличной паропроницаемостью, что обеспечивает обитателям дома благоприятный микроклимат.

Кирпичи обычно укладывают ложком (т.е. длинной стороной) или тычком (короткой). Сами кирпичи могут отличаться по размерам на 3–5 мм, поэтому между ними оставляют зазоры и заполняют их специальным скрепляющим раствором. Этот материал характеризуется большой теплопроводностью, и для ее снижения необходимо либо использовать кирпич со специальными пустотами, либо предусмотреть их при кладке в стене. Пустоты заполняет воздух, что в разы снижает теплопроводность конструкции.

Совсем по-другому «складываются» кирпичи» при холодной кладке: внутреннюю и наружную стенки в полкирпича объединяют через каждые 0,6–1,2 м вертикальными кирпичными перевязками. При этом наружную стену можно сделать или частично выложить из белого силикатного кирпича. Внутренние полости «холодильники» заполняют керамзитом, пенобетоном или другим материалом с малой теплопроводностью. Стена такой конструкции получается тоньше сплошной, что позволяет сократить сроки и стоимость строительства.

Кирпич не горит, не гниет, не впитывает влагу и не крошится, а это гарантирует долгую и счастливую жизнь в

КИРПИЧ НЕ ГОРИТ, НЕ ГНИЕТ, НЕ ВПИТЫВАЕТ ВЛАГУ И НЕ КРОШИТСЯ... ЕДИНСТВЕННЫЙ ЕГО НЕДОСТАТОК — СЛИШКОМ ВЫСОКАЯ СТОИМОСТЬ

этом доме нескольких поколений вашей семьи. Единственный его недостаток — слишком высокая стоимость.

ЯЧЕЙКИ ДЛЯ ОБЩЕСТВА

Ячеистый бетон — материал сравнительно новый. Он представляет собой традиционную смесь из песка, цемента и воды, которая затвердевает с образованием множества замкнутых воздушных пор. Эти поры, а точнее, воздух в них является основным конкурентным преимуществом таких блоков. Благодаря порам ячеистый бетон обладает хорошей звукоизоляцией и отличным показателем сопротивления теплопередаче.

Выгодным отличием такого бетона является сравнительная простота и быстрота укладки, а также экологичность. Ведь один блок равен по размерам 15–20 кирпичам, соответственно, затраты на кладочную смесь будут значительно меньше. Блоки могут иметь точность размеров ± 1 мм, что позволяет вести кладку с минимальными зазорами и использовать в местах соединений кладки композиция.

Наиболее часто используют три разновидности ячеистого бетона: газобетон, пенобетон и полистиролбетон.

При производстве **пенобетона** к уже известным компонентам добавляют специальную стойкую пену, которая обеспечивает необходимое содержание воздуха в блоках и его равномерное распределение по всему объему в виде замкну-



рых ячеек. Пенобетон водонепроницаем и поддается обработке, как дерево: его можно пилить, сверлить и т.д. Так как пенобетон «дышит», регулируя влажность в помещении, микроклимат внутри сооружений из него близок к микроклимату в деревянных домах. Но, в отличие от дерева, пенобетонные блоки не гниют и не горят. А из-за гораздо меньшего удельного веса пенобетона (в три раза легче обычного бетона) коттеджи из него не требуются такой массивный фундамент, как особняки из кирпича.

В газобетоне поры образуются за счет веществ, выделяющих газ при химических реакциях, обычно для его изготовления используют порошкообразный алюминий. Газобетон выгодно отличается тем, что после его возведения почти сразу его можно использовать. Тогда как пенобетон довольно продолжительное время набирает конечную прочность.

После производства массив газобетона разрезается на строительные блоки очень четкой геометрии, которая позволяет производить их практически бесшовное соединение. За счет автоматизированной обработки газобетонные блоки при низкой объемной массе имеют достаточно высокую прочность на сжатие — порядка 35 кг/см².

Еще одна не менее популярная разновидность ячеистого бетона — **полистиролбетон**. Это композиционный материал, в состав которого входят портаменты, возду-

ПРИ ОЧЕВИДНОЙ МАССЕ ПРЕИМУЩЕСТВ У ВСЕХ БЛОКОВ ЯЧЕЙСТОГО БЕТОНА ЕСТЬ ОДИН НЕДОСТАТОК — ПОВЫШЕННАЯ ГИГРОСКОПИЧНОСТЬ. ДОМА, ПОСТРОЕННЫЕ С ПОМОЩЬЮ ЭТОГО МАТЕРИАЛА, РЕКОМЕНДУЕТСЯ ЗАЩИТИТЬ СНАРУЖИ ДОПОЛНИТЕЛЬНО

шловывающие добавки и пористый заполнитель — гранулы вспененного полистирола. Благодаря пенополистирольным гранулам, которые в этом случае играют роль пузырьков, этот материал отличается от своих собратьев тем, что воздух надежно удерживается внутри блоков, существенно снижается капиллярность, гигроскопичность и паропроницаемость. Сочетание в одном материале утеплителя — пенополистирола и бетона позволяет получить отапливаемую комбинацию хороших несущих свойств: теплоизоляции, звукоизоляции и огнестойкости. Блоки из полистиролбетона также могут принимать различные геометрические формы и в то же время не подвергаются атакам грызунов. Толщина таких стен может варьироваться от 25 до 33 сантиметров: 15 см — толщина бетонной стены и, соответственно, 10, 15 или 20 см пенополистирольной опалубки.

При очевидной массе преимуществ у всех блоков ячеистого бетона есть один недостаток — повышенная гигроскопичность. Дома, построенные с помощью этого материала, рекомендуется защитить снаружи дополнительно.

НЕ СТЕКЛЯННЫЙ, НЕ ОЛОВАЯННЫЙ, А ДЕРЕВЯННЫЙ

Деревянные коттеджи по возможностям конструкции делятся на брусчатые, брусчатые, дачные и каркасные. К очевидным плюсам всех этих строений относятся экологичность и относительная жесткость, а к недостаткам — горючесть и гидрофобность древесины, а также ограниченная жесткость конструкции. Но современные технологии направлены в сторону минимизации отрицательных сторон.

Брусчатую стену собирают либо из отесанных, либо из калиброванных (оклеиваемых) в заводских условиях бревен диаметром 100–260 мм.

Для начала бревно шлифуют и отесывают, затем укладывают в венцы и связывают их в углах врубками. Для придания конструкции жесткости каждые два соседних бревна скрепляют шпильми либо всю стену сверху донизу пронизывают металлическими стяжками. Чтобы исключить зазоры, каждый венец укладывают на предыдущий продольным пазом и конопатят зазоры паклей. Эта процедура делается вручную, что занимает немало времени и требует значительных средств.



Чтобы избежать таких трудностей, возможно на предварительном этапе в заводских условиях спилить на станке со всех бревен наружный слой — откалибровать, придать им строго цилиндрическую форму при едином диаметре. Такое бревно позволяет не только ускорить сборку, но и использовать для прокладки между венцами сруба рулонное льноволокно, поскольку зазор между ними получится небольшим и равномерным.

Брусчатая стена состоит из бревен, которые хорошо подготовлены по соответствию размеров и особую профилю поперечного сечения. Брус может быть продольным или клееным.



Цельный брус внешне почти не отличается от калиброванного бревна, но он имеет прямоугольные или квадратные поперечные сечения. Такие бревна не нужно подгонять друг к другу, а в нижеречных расчетах можно руководствоваться стандартными размерами элементов. Но даже это не делает процесс экономичнее. Ведь сохраняется необходимость заполнения зазора между венцами. Для выравнивания влажности брус необходимо выдерживать 1,5–2 года, а это приводит к значительному увеличению сроков строительства. Есть и другой вариант — сушка бруса в печи, что увеличивает финансовые затраты.

Все большее распространение в России получает клееный или профилированный брус. Технология его производства такова: тщательная сушка древесины в специальных камерах, устранение дефектов материала, затем заготовки сращиваются по длине из трех слоев досок клееной и склеиваются во толщину. Причем использование экологически чистого клея, например, с конструкторным составом на меламиновой или полиуретановой основе не нарушает способности древесины «дышать». Дома из того материала практически не подвержены деформации и усушке, исключено также появление трещин. Теплопроводность такой стены можно снизить, если снаружи покрыть ее слоем теплоизоляции и обшить виниловым сайдингом. При этом теплопотери «слоеной» конструкции из бруса сечением всего 100x100 мм будут на треть, а масса —

ТЕПЛОПТЕРИ «СЛОЕНОЙ» КОНСТРУКЦИИ ИЗ БРУСА СЕЧЕНИЕМ ВСЕГО 100x100 ММ БУДУТ НА ТРЕТЬ, А МАССА — НА ЧЕТВЕРТЬ МЕНЬШЕ, ЧЕМ У БРУСЧАТОЙ С ТОЛЩИНОЙ 150 ММ.

Все большее распространение в России получает **клееный или профилированный брус**. Технология его производства такова: тщательная сушка древесины в специальных камерах, устранение дефектов материала, затем заготовки сращиваются по длине из трех слоев досок клееной и склеиваются во толщину. Причем использование экологически чистого клея, например, с конструкторным составом на меламиновой или полиуретановой основе не нарушает способности древесины «дышать». Дома из того материала практически не подвержены деформации и усушке, исключено также появление трещин. Теплопроводность такой стены можно снизить, если снаружи покрыть ее слоем теплоизоляции и обшить виниловым сайдингом. При этом теплопотери «слоеной» конструкции из бруса сечением всего 100x100 мм будут на треть, а масса —



В каждом приличном доме кирпичном...

- лицевой кирпич
- керамический камень
- тротуарная клинкерная брусчатка
- кладочные растворы различной цветовой палитры

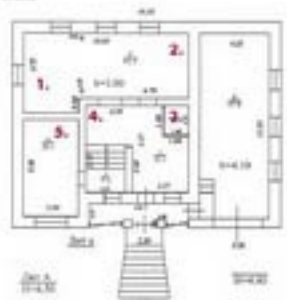
TERCA

г. Красноярск, ул. Ураганова, 34, оф. 188
тел. 241-50-81, 277-29-22, 250-31-79

Италию славят вкуснейшая паста, модная обувь, красивые пейзажи и бессмертные имена ее великих граждан, которые завоевывали целые страны, создавали гениальные полотна, строили храмы, дворцы и дороги, функционирующие уже сотни лет. Горючие и импульсивные итальянцы известны в то же время как работящие основательно, качественно и со знанием своего дела.

СВОЯ ИТАЛИЯ

План первого этажа



План мансарды



План второго этажа



План подвала



Общая площадь коттеджа составляет около 420 квадратных метров.

1. Кухня
2. Зол
3. Санузел
4. Холл
5. Вуаз
6. Детский
7. Детский санузел
8. Детский гардероб
9. Уютный кабинет
10. Спальня
11. Гардероб
12. Кабинет
13. Веранда
14. Войезд
15. Комната для гостей



текст: Ева Шинкина, фото: Владимир Мазур

Итальянская добротность, использование исключительно природных материалов, позволяющих дому «дышать», а также ретроспектива ранской культуры были взяты автором проекта за основу при оформлении данного особняка.

Дом находится неподалеку от местной застройки, в поселке Горном. Сам дом чем-то походит на горную вершину благодаря своей острой крыше и общей архитектурной устремленности вверх. Уже во внешнем облике здания угадываются особенности внутреннего пространства: очень высокий мансардный этаж, огромная терраса на втором этаже и большое количество света из-за множества широких окон.

Объект двухэтажный, но имеет четыре уровня, так как построены дополнительные провалы и мансардный этажи. Мансарда обустроивалась для маленькой хозяйки, этот этаж детский, второй этаж — приватная зона. Здесь разместилась спальня, гардеробная, огромная ванная комната и кабинет, а на первом этаже традиционно можно принимать гостей. С него и начин прогулку.



Из зоны приема гостей мы поднимаемся на второй этаж по роскошной лестнице из массива дубового массива. Все лестничные проемы оформлены рельефами, причем ни один сюжет здесь ни разу не повторяется. Это изображение античных колонн и балконов, сказочных замков, взятых автором проекта «из книжки про принцесс» и просто живописных итальянских пейзажей. Все разнообразие сюжетов связывается во-едино темой виноградников, которая присутствует в каждом рельефе. Кстати, дизайн кованых перил тоже разрабатывался исходя из этой темы, и теперь перламутровые перила будто обвивают виноградные лозы.



Целую стену в спальне можно назвать «живой стеной» из массива дуба, из которой прорастают «ветви» в виде ниш и арочек гардероба. Такие образы, автор проекта «убил» двух зайцев: создал уютную атмосферу гармонии и эффект «объемной» стены, а также подчеркнул ее.



Итак, живописная лестница привела нас на второй этаж, который, в отличие от первого, по своей сути не парадный, а значит, должен поддерживать непринужденно-уютную атмосферу. Здесь спокойная бежевая гамма стен и мебели контрастирует с насыщенным коричневым цветом дверей и паркетов, а нежная матовая текстура соседствует с грубоватой фактурой камня в коридоре. Такое сочетание цветов и фактур создает приятный контраст, который сильнее всего подчеркивается в кабинете, где используется сразу два цвета паркетной доски.

www.enisoyur.ru

- Паркетная доска
- Ламинат
- Пробковое покрытие
- Межкомнатные двери
- Раздвижные перегородки
- Входные двери

ул. П. Железняка, 6а тел.: 220-14-83, 228-02-33
ул. Алексеева, 83 228-88-00, 228-88-55

Детский сюжет получается очень веселым. Кафель здесь полочка яркая, разноцветная, а все сантехника установлена с учетом максимального роста юной хозяйки, так что крошечка равняется с точкой зрения взрослого человека выглядит просто играшкой.



В процессе работы над детской большое значение уделялось подбору материалов. Пол было решено застелить пробковым напольным покрытием, оно очень прочное и теплое, а скошенные стены закрыли деревянными панелями, как в кабинете. Только цветное оформление комнаты радикально отличается от остальных интерьеров дома. Оно и понятно, ведь детская комната просто обязана быть самой радостной в доме. Поэтому здесь и появились светлячки-солнышки, голубой потолок с облачками и радуга, которая вырастает прямо из несущей балки.

ИНТЕРЬЕР

■ Двери, фанеры Виталия, стены Vetrolog, цвет — серия «Французский», фанера Платонита, серия 200, цвет — белый слон. Паркетная фанера Виталия, проемы — Ильяш — салон «Двери Ильяш».

■ Разработка мебели, изготовление и монтаж мебели паркетная серия дачный лесной, облицовка половой ламинатом и декоративной штукатуркой в детской — Салон художественной ковки, ООО «АРС».

■ Кованые Картины (из Золотой) из нержавеющей стали и латуны, а также кованые картины Стелла Милл, декоративные панели из дуба. Также кованые Рельефы (из Золотой) из чугуна, а также кованый декор — салон «Кованы».

■ Мебель в детской комнате, гардеробной комнате, спальне, встроенный шкаф — компания «Мехром».

■ Свет — «Галерея Света».

Изделия из дерева: беседки, детские городки, мебель, МАФ, лестницы



Салон Художественной КОВКИ



ООО «АРС» г. Красноярск
ул. Телевизионная, 1, стр. 37
тел.: (391) 245-87-50
e-mail: kovka05@yandex.ru

Кузнечные изделия: мебель, заборы, конструкции и ограждения лестниц, каминные наборы и многое другое



В стремлении к покою



АВТОР ТЕКСТА —
ДИЗАЙНЕР
ГАЛИНА ПУЗИКОВА (812) 70-51-02

НА ЭТОМ УЧАСТКЕ ХВАТИЛО МЕСТА ДЛЯ ВСЕГО. ДЕКОРАТИВНЫЙ ВОДОЕМ И ПРОСТОРНЫЙ ГАЗОН, ОРИГИНАЛЬНАЯ ПЛОЩАДКА ДЛЯ МЕДИТАЦИИ И КОМПОЗИЦИЯ ИЗ ЗЛАКОВ, КОЛЛЕКЦИЯ МНОГОЛЕТНИКОВ И ЯГОДНЫЕ КУСТАРНИКИ... ДАЖЕ КОЕ-КАКИЕ ОВОЩИ МОЖНО ОТЫСКАТЬ ЛЕТОМ, ПРОГУЛИВАЯСЬ ПО ХИТРОСПЛЕТЕНИЯМ ТРОПИНОК! А КОГДА УЗНАЕШЬ, ЧТО ПЛОЩАДЬ УСАДЬБЫ СОСТАВЛЯЕТ ВСЕГО ЧЕТЫРЕ (!) СОТКИ, ТО ХОЧЕТСЯ В ОЧЕРЕДНОЙ РАЗ СОГЛАСИТЬСЯ СО СЛОВАМИ ВЕЛИКОГО ЛОМОНОСОВА: «РОССИЙСКОЕ МОГУЩЕСТВО ПРИРАСТАТЬ БУДЕТ СИБИРЬЮ». СЕГОДНЯ ГАЛИНА ПУЗИКОВА, РУКОВОДИТЕЛЬ ТВОРЧЕСКОЙ ГРУППЫ «САД», РАССКАЗЫВАЕТ О ДИЗАЙНЕ СОБСТВЕННОГО ЗЕМЕЛЬНОГО УЧАСТКА.

Текст: Марина Жукина. Фото: Галина Пузикова

Маленькая площадка — не единственная качественная характеристика этого участка земзя. Перепад высот, который нередко для наших широт, коснулся и этой местности. Его удалось частично ис-

пользовать для создания рокария и водоема, а оставшую часть площадки ближе к входу выровняли, чтобы создать идеально ровный газон. Границу между двумя высотами обозначили с помощью подпорной стенки. В целом, характеру созданный ландшафтный объект, автор указывает на его принадлежность к пейзажному стилю с элементами модерна.



РАЗМЫШЛЕНИЯ У ПАРАДНОГО ПОДЪЕЗДА

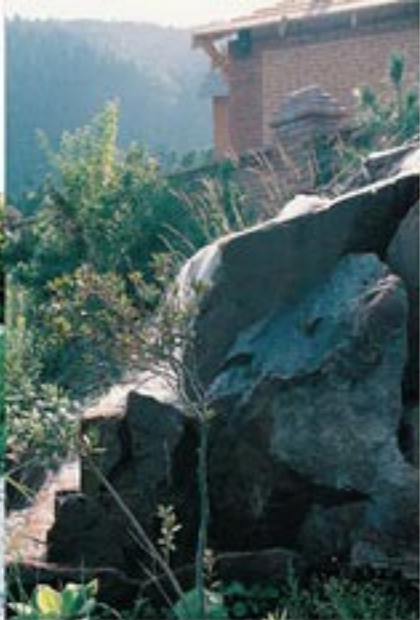
Серия от входа на газоне создана горизонтальная композиция, напоминающая гигантскую кашпо. Она состоит из каменной отсыпки двух цветов и декоративных и хвойных кустарников. Инертный материал, зелень, был привезен из двух разных мест: красновато-желтый — из карьера Монице, а зеленовато-голубой — из карьера Горный. По правилам ландшафтной архитектуры отсыпки не предполагают смешения с посадками цветов. Задача таких композиций — подать информацию к размышлению, то есть привлечь к себе внимание гостя и задержать на некоторое время рядом с собой. А цветы, как правило, являются источником ярких эмоций и привлекают к себе внимание. В летнее время рядом с местом для раздумий посетителям предлагают скамьи, кресла и лавочки, предоставляя всем собравшимся возможность отойти от бурного потока информации и избежать эмоциональных всплесков. Здесь слово предоставляется самым маленьким — хвойным культурам, которые со временем дела составляют глубокие и обстоятельные беседы со своими владельцами. Можжевельники, туи разных видов (японская, шарообразная, золотистая), штамбовая карликовая, металлическая гортензия, кипарисы — вот полный список обитателей двухцветной каменной «кашпо». Кстати, эмоции все же прорываются и в этом уголке сада, но по-особому. Осенью, когда природа начинает подготовку к



Вдоль дорожки идет красивый бордюр, образованный кустарником. Со временем он вырастет и станет живой изгородью, а пока кустики наравне с одомашненными цветками, растущими на клумбе. Впрочем, это даже не клумба, а нечто вроде оазиса в пустыне, которое как бы пробито силой жизни навстречу воздуху и солнцу.



Отсюда из крошечной крошки хорошо сочетается с железной фигурой и жемчужинами из коралла. А на заднем плане расположены декоративные скалки, где цветет березка и растут молодые деревья.



Вдоль стены дома идет красивая облицовка из натурального ослепительного камня. Любая поверхность гармонирует с ровными параллельными водоемом и гравийной площадкой, выложенной по краям. И если теперь взглянуть на ручеек в некоем другом рокурсе, он напоминает уже не ручеек, а ослепительный рукотворный канал.

Авен-Эзер

производство искусственного камня
услуги профессиональной укладки камня



ул. Пограничников, 103а (ост. «Промбаза»), оф. 1
тел. 256-36-30, 293-26-20, 250-98-14

электронная почта: aven-ezer@yandex.ru